



## 5.1 Síntesis Ejecutiva

### Resultados Académicos, Operativos, Financieros y Estratégicos

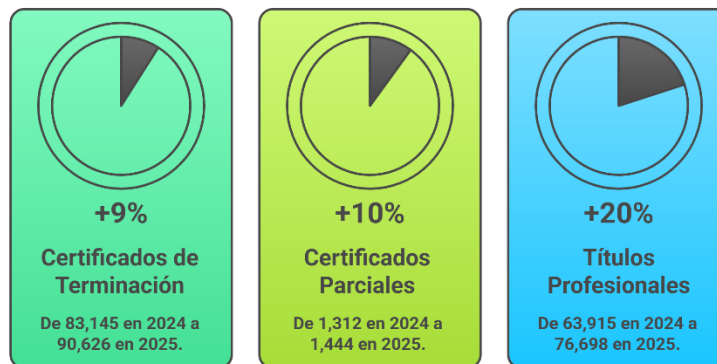
Durante el ejercicio 2025, el Sistema CONALEP consolidó su posicionamiento como uno de los pilares de la educación tecnológica en México, registrando avances relevantes en certificación académica, fortalecimiento curricular, ampliación de cobertura educativa, vinculación productiva y sostenibilidad financiera.

Los resultados reflejan un crecimiento sostenido en indicadores estratégicos, destacando:

- Incremento en certificación y titulación
- Expansión de matrícula nacional
- Reducción del abandono escolar
- Incremento en ingresos propios
- Fortalecimiento de certificación de competencias
- Modernización tecnológica y operativa
- Consolidación de modelos educativos y normativos

### Resultados Académicos y Certificación

#### Variación en la Emisión de Certificados 2024-2025



La emisión de certificados aumentó en todos los tipos, con un crecimiento significativo en los títulos profesionales.





### Innovación Normativa

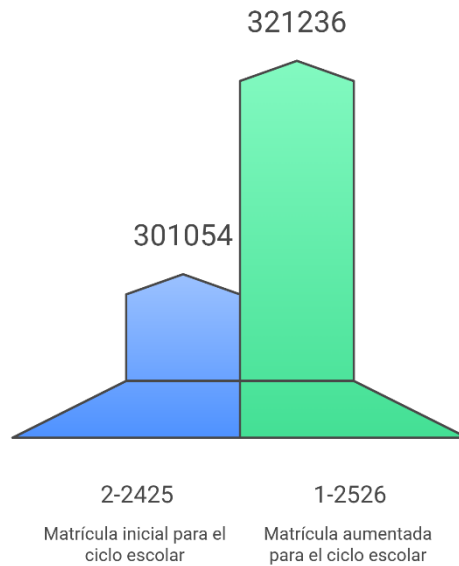
Durante 2025 se implementó:

- Modelo Académico CONALEP 2025
- Certificación electrónica
- Sistema de doble certificación (bachillerato + profesional)

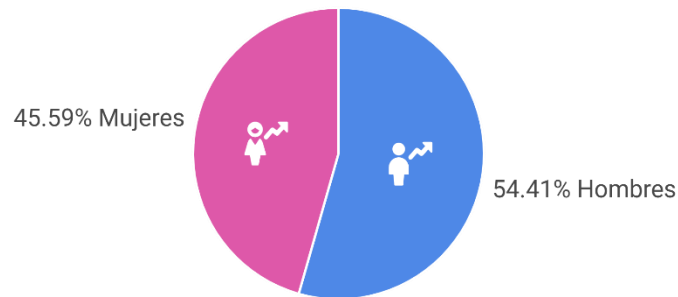
Esto fortalece competitividad y empleabilidad.

### Indicadores de Matrícula y Cobertura

**Matrícula Escolar por Ciclo Escolar**

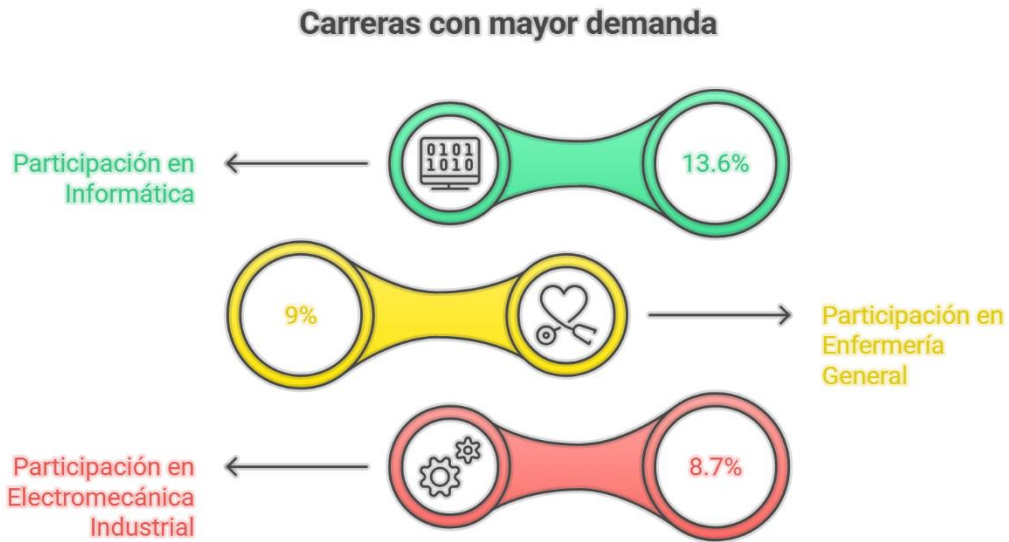


### Distribución por Género





### Carreras con Mayor Demanda



### Aprovechamiento Académico



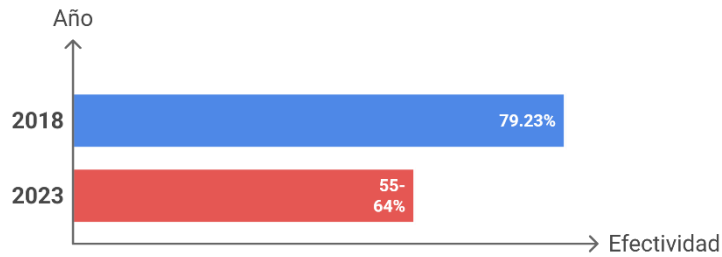
Fecha de corte al 9 de abril 2025



**2026**  
año de  
**Margarita Maza**



### Efectividad de Asesorías



Efectividad de los Modelos Escolares (2018 vs. 2023)

### Reducción del Abandono

#### Tasa de Abandono



### Resultados Campaña Retención

- 4,794 alumnos reincorporados
- 72.19% efectividad

### Becas Educativas

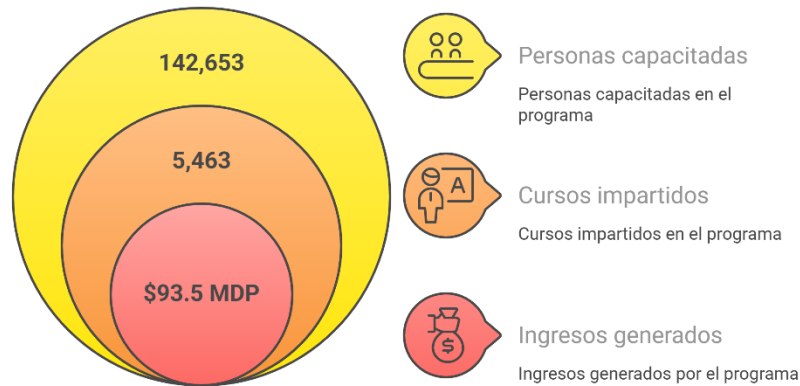
Programa	Beneficiarios
Beca Benito Juárez	316,119





**Vinculación Productiva y Capacitación**  
Capacitación Laboral

**Capacitación y generación de ingresos**



**Ingresos por Capacitación**

**Ingresos por Capacitación**



**Ingresos Propios**

**\$93.5 MDP**

**Servicios Tecnológicos (CAST)**

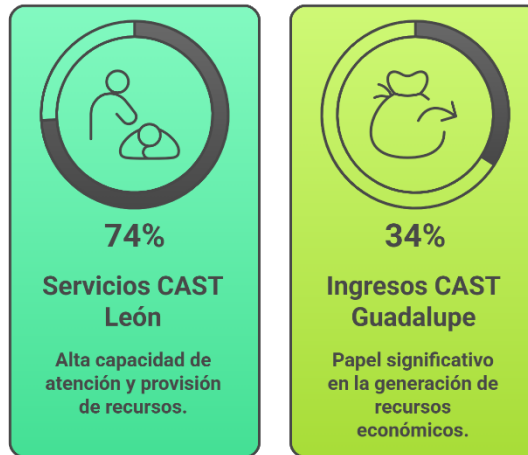
Indicador	Resultado
Servicios Tecnológicos	8,190
Ingresos	\$6.9 MDP
Empresas atendidas	388





## Liderazgo Operativo

### Servicios e Ingresos



León lidera en servicios, mientras que Guadalupe contribuye significativamente a los ingresos.

## Vinculación Empresarial y Empleabilidad

### Bolsa de Trabajo

### Indicadores del Sistema de Administración Escolar (SAE)



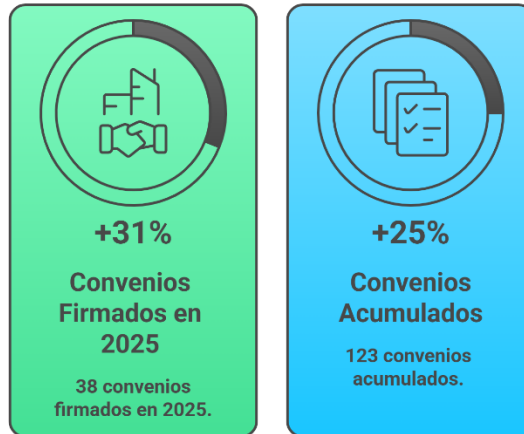
El SAE muestra un fuerte compromiso con la inscripción de egresados y la publicación de vacantes, pero las empresas registradas son menos numerosas.





## Convenios Estratégicos

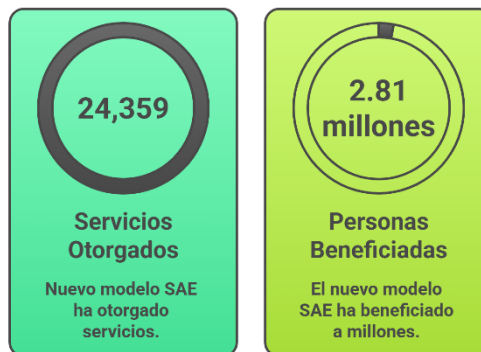
### Convenios Firmados en 2025



El año 2025 vio un crecimiento significativo en los convenios firmados, contribuyendo a un acumulado sustancial.

## Impacto Social y Comunitario

### Servicios Comunitarios

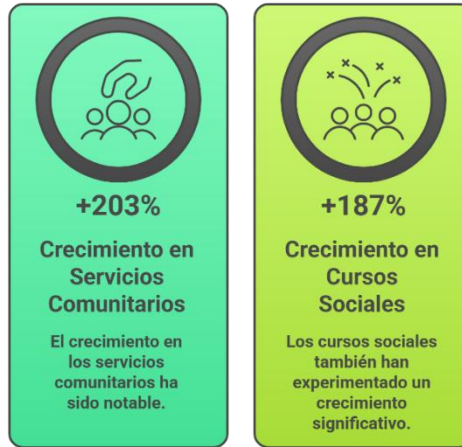


El nuevo modelo SAE ha beneficiado a millones de personas y ha otorgado miles de servicios.



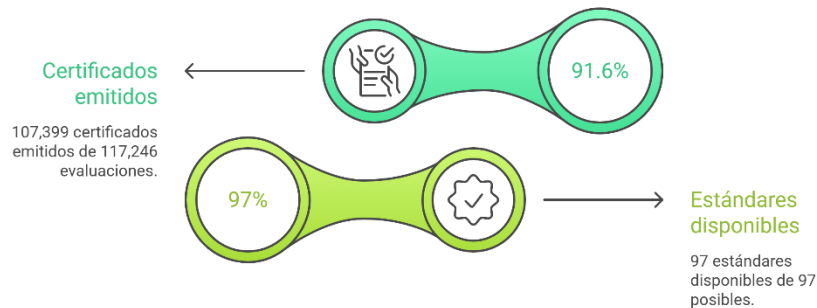


### Crecimiento en Servicios Comunitarios y Cursos Sociales



### Certificación de Competencias Laborales

#### Fortalecimiento del Sistema de Administración Escolar (SAE)





**Planeación Estratégica y Finanzas Públicas**  
Presupuesto Institucional

**Comparación de Presupuestos 2025**

Concepto	Presupuesto Total 2025	FAETA	Ramo 11
Monto	\$8,238 MDP	\$6,561 MDP	\$1,677 MDP

**Crecimiento Presupuestal**

**Crecimiento Presupuestal**





## Gobernanza y Control Interno

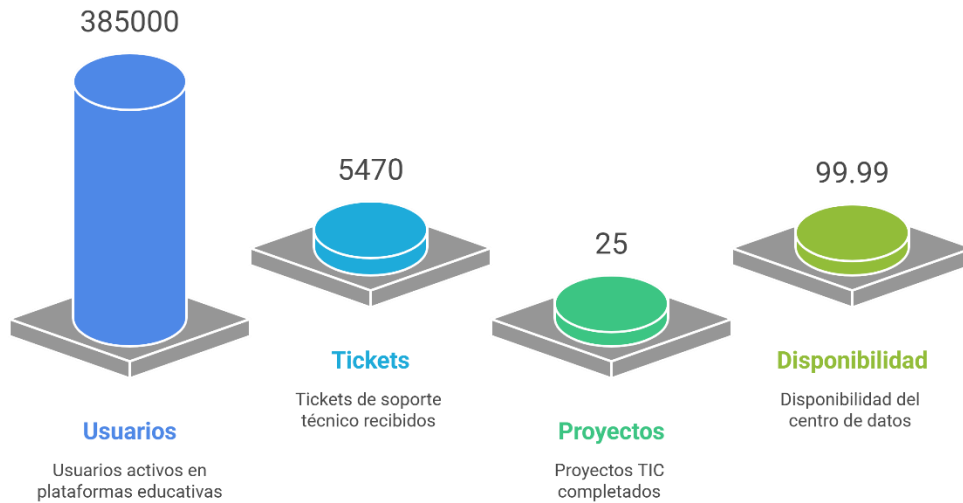
### Resultados Relevantes



## Innovación Tecnológica y Digital

### Operación Digital

### Métricas de Plataformas Educativas y TIC





## Evaluación Institucional y Calidad Índices de Satisfacción

### Resultados del Sistema de Administración Escolar (SAE)



## Desarrollo Curricular

### Desarrollo Curricular

