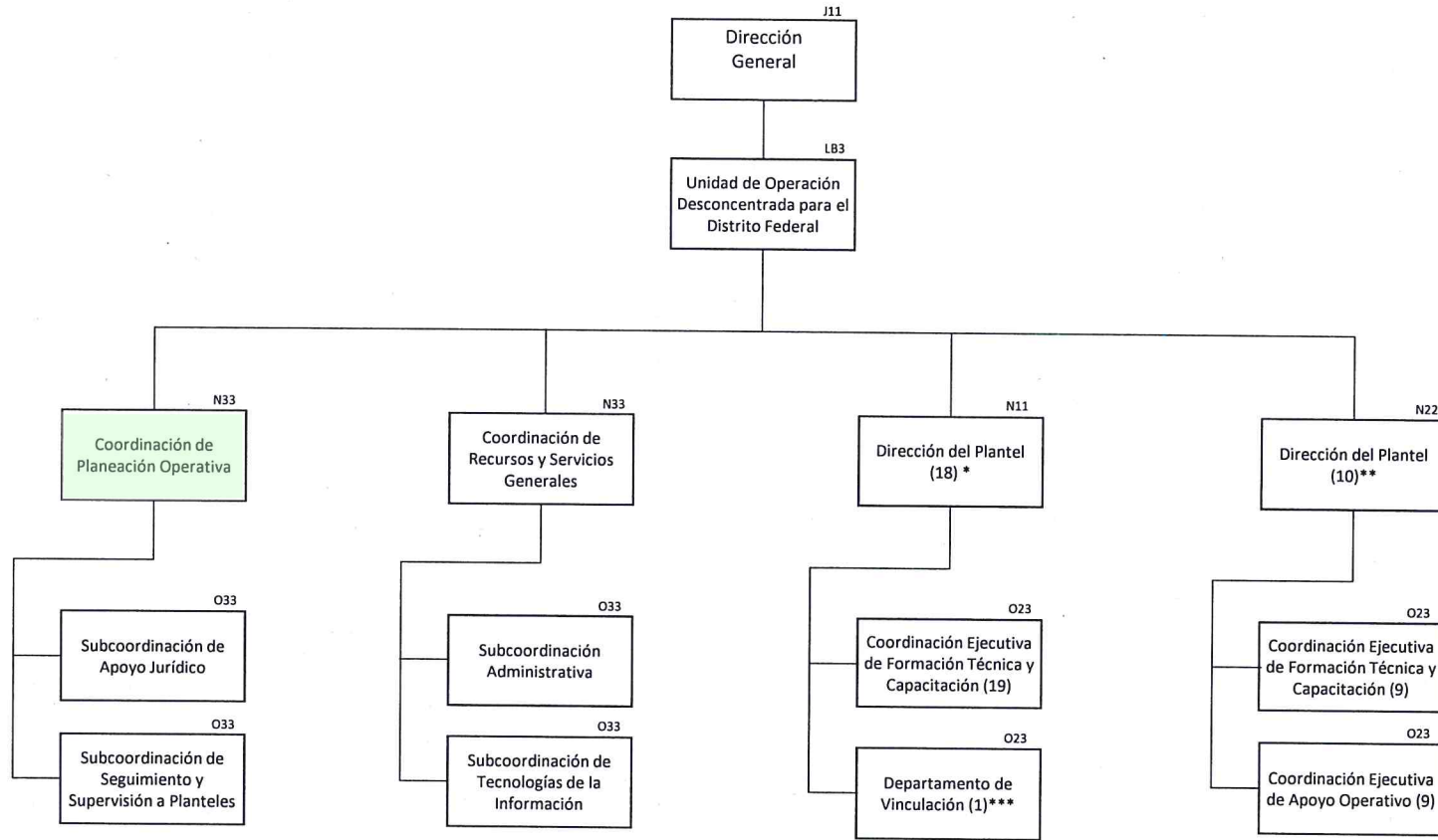




J  
-----  
L  
-----  
N  
-----  
O



\*\*\*ADSCRITO AL PLANTEL IZTAPALAPA V

- N11 (18)\***
- |                                   |                             |
|-----------------------------------|-----------------------------|
| 1.- IZTAPALAPA I                  | 10.- VENUSTIANO CARRANZA II |
| 2.- ARAGÓN                        | 11.- TLALPÁN II             |
| 3.- AZTAPALACÁN                   | 12.- ÁLVARO OBREGÓN I       |
| 4.- AZCAPOTZALCO                  | 13.- GUSTAVO A. MADERO II   |
| 5.- AEROPUERTO                    | 14.- IZTAPALAPA IV          |
| 6.- MÉXICO-CANADA                 | 15.- IZTAPALAPA III         |
| 7.- COMERCIO Y FOMENTO INDUSTRIAL | 16.- MILPA ALTA             |
| 8.- TLALPÁN I                     | 17.- TLÁHUAC                |
| 9.- IZTAPALAPA V                  | 18.- SANTA FE               |

- N22 (10)\*\***
- |  |
|--|
| 1.- ING. JOSÉ ANTONIO PADILLA SEGURA III |
| 2.- XOCHIMILCO                           |
| 3.- VENUSTIANO CARRANZA I                |
| 4.- COYOACÁN                             |
| 5.- GUSTAVO A. MADERO I                  |
| 6.- IZTAPALAPA II                        |
| 7.- MAGDALENA CONTRERAS                  |
| 8.- IZTACALCO I                          |
| 9.- ÁLVARO OBREGÓN II                    |
| 10.- PROGRAMACIÓN Y PRESUPUESTO          |

S.E.P.  
OFICIALÍA MAJOR



DIRECCIÓN GENERAL DE  
INNOVACIÓN, CALIDAD  
Y ORGANIZACIÓN