



SECRETARÍA DE EDUCACIÓN PÚBLICA
Colegio Nacional de Educación Profesional Técnica

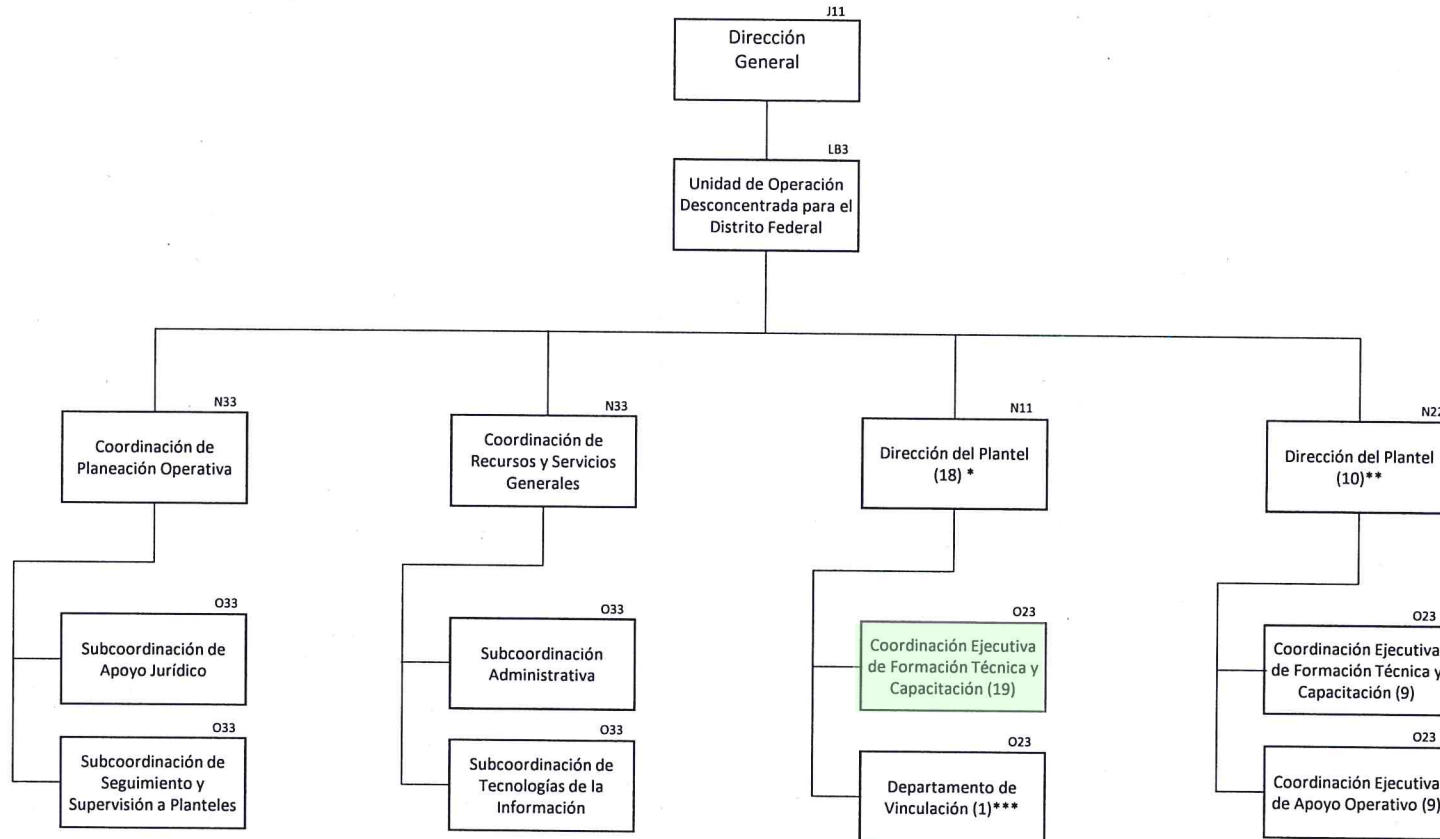
Organigrama Vigencia: 01 de junio de 2016

J

L

N

O



***ADSCRITO AL PLANTEL IZTAPALAPA V

- N11 (18)***
- | | |
|-----------------------------------|-----------------------------|
| 1.- IZTAPALAPA I | 10.- VENUSTIANO CARRANZA II |
| 2.- ARAGÓN | 11.- TLALPÁN II |
| 3.- AZTAHUACAN | 12.- ÁLVARO OBREGÓN I |
| 4.- AZCAPOTZALCO | 13.- GUSTAVO A. MADERO II |
| 5.- AEROPUERTO | 14.- IZTAPALAPA IV |
| 6.- MÉXICO-CANADA | 15.- IZTAPALAPA III |
| 7.- COMERCIO Y FOMENTO INDUSTRIAL | 16.- MILPA ALTA |
| 8.- TLALPAN I | 17.- TLÁHUAC |
| 9.- IZTAPALAPA V | 18.- SANTA FE |

- N22 (10)****
- | |
|--|
| 1.- ING. JOSÉ ANTONIO PADILLA SEGURA III |
| 2.- XOCHIMILCO |
| 3.- VENUSTIANO CARRANZA I |
| 4.- COYOACÁN |
| 5.- GUSTAVO A. MADERO I |
| 6.- IZTAPALAPA II |
| 7.- MAGDALENA CONTRERAS |
| 8.- IZTACALCO I |
| 9.- ÁLVARO OBREGÓN II |
| 10.- PROGRAMACIÓN Y PRESUPUESTO |

S.E.P.
OFICIALÍA MAJOR



DIRECCIÓN GENERAL DE
INNOVACIÓN, CALIDAD
Y ORGANIZACIÓN